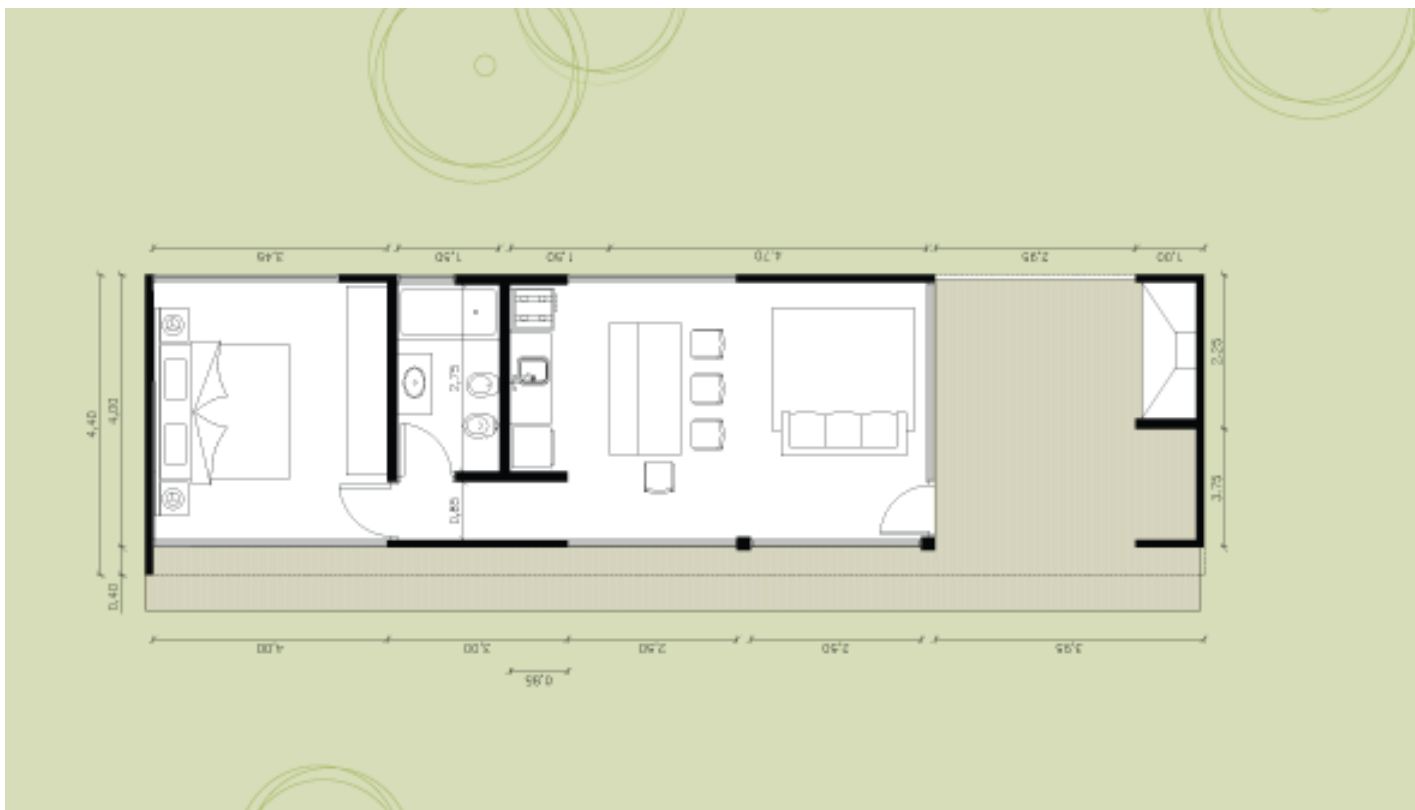




es+ 1 *loft* [62m²]

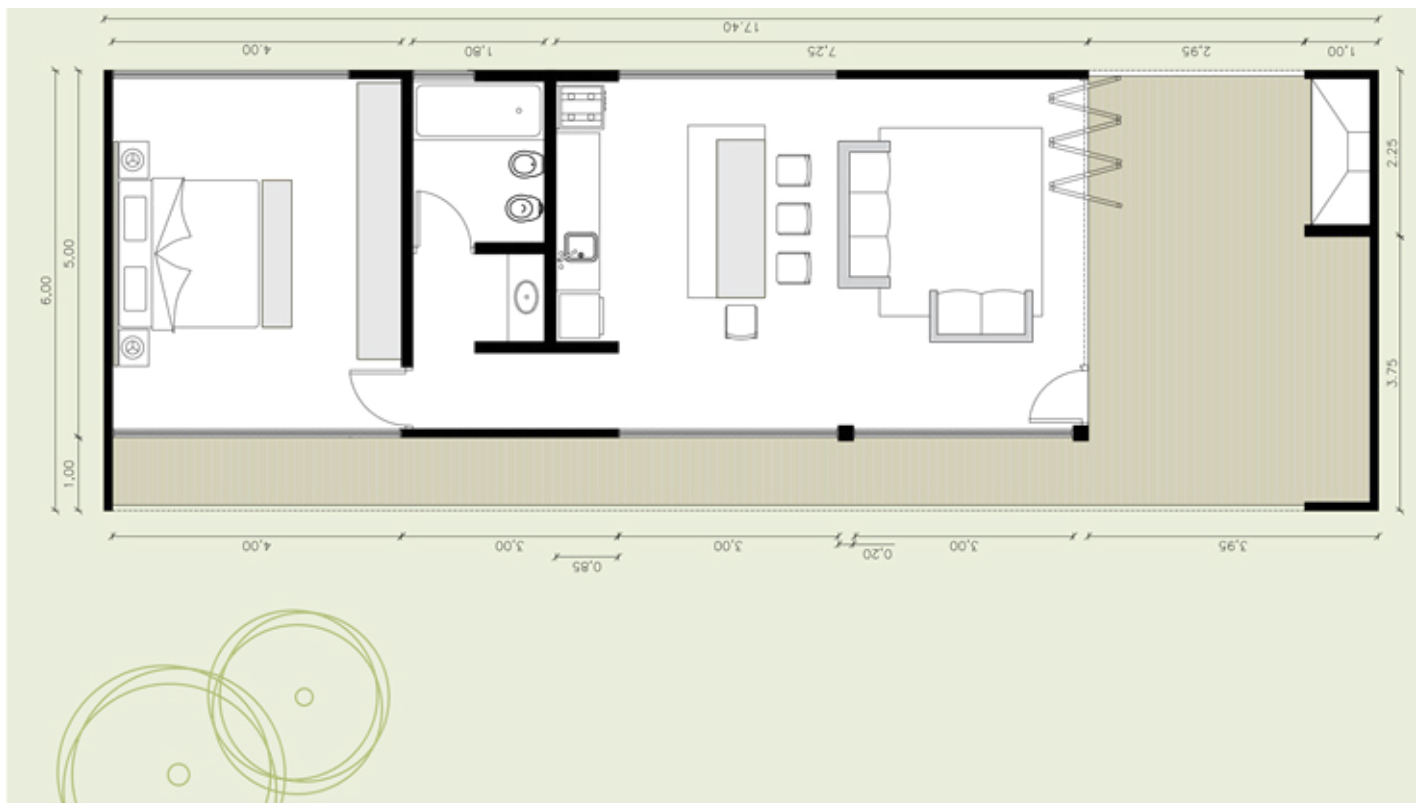


es+

Cabañas y Quebracho

HOLDING
Fortuna

es+ 2 loft [80m2]



es+ 2 loft

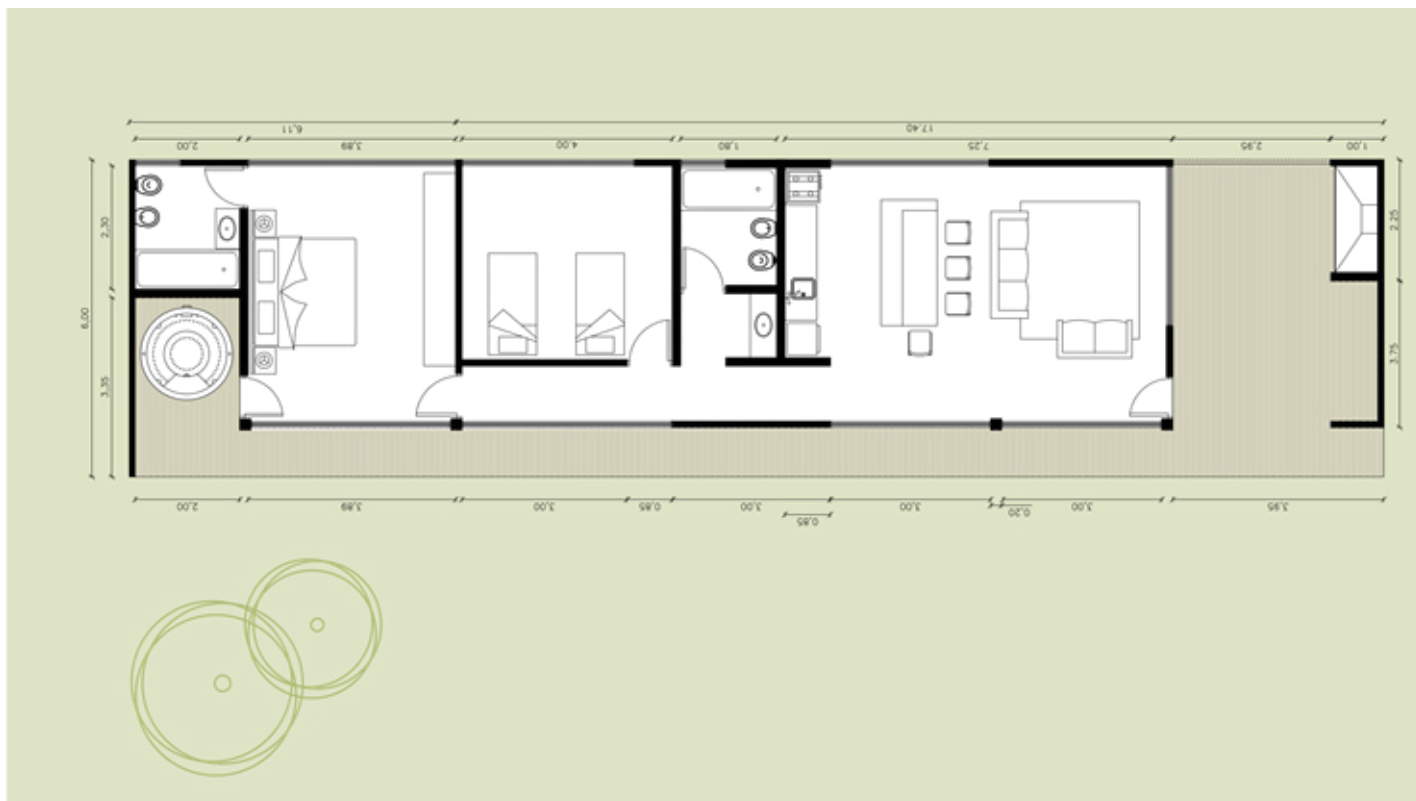


es+

 Cabañas y Quebracho

HOLDING
fortuna

es+ 3 loft [110m2]



es+

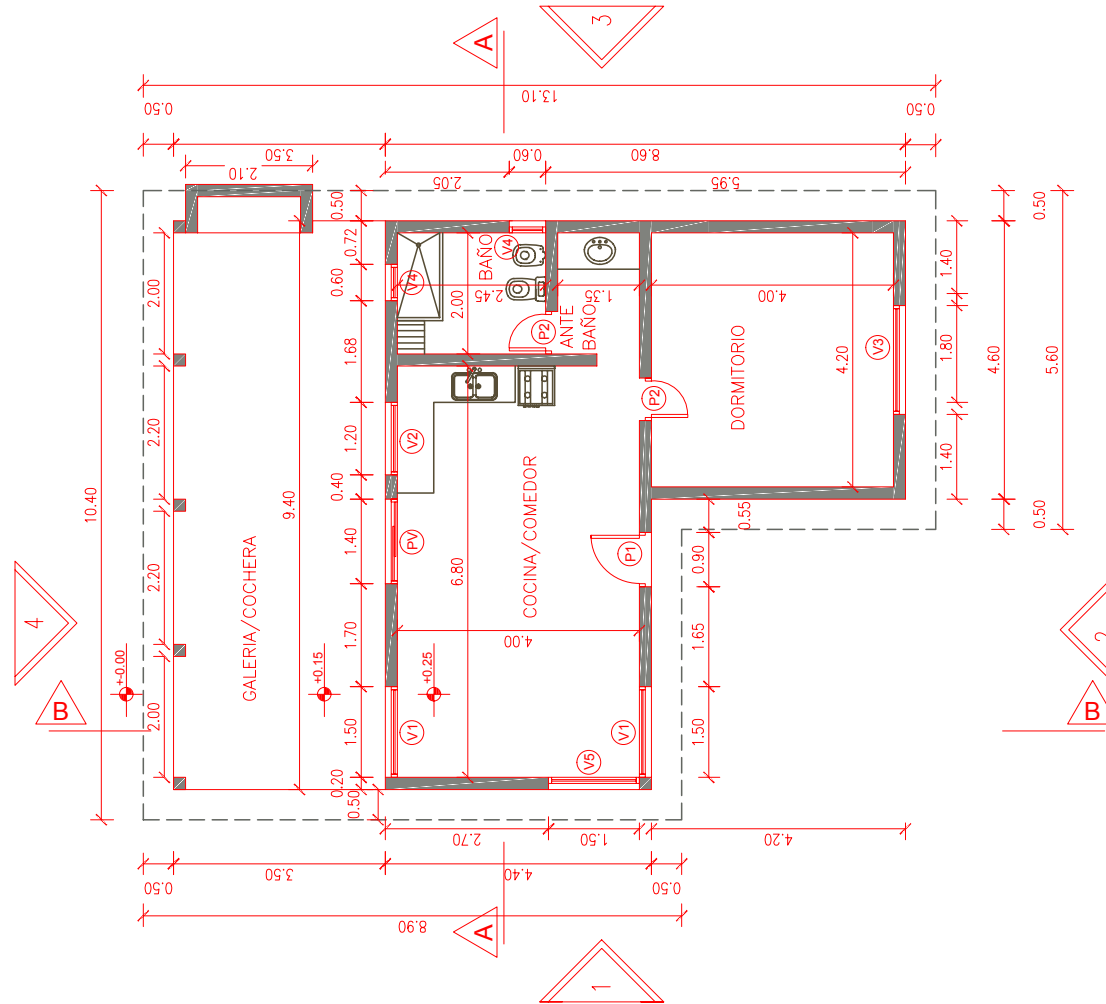
Cabañas y Quebracho

HOLDING
fortuna

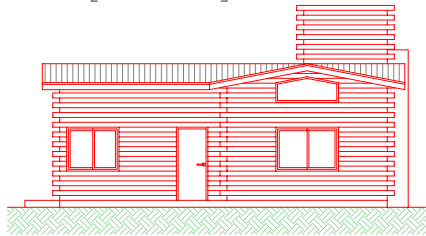
es+ 1 cabaña [86m2]

PLANTA GENERAL

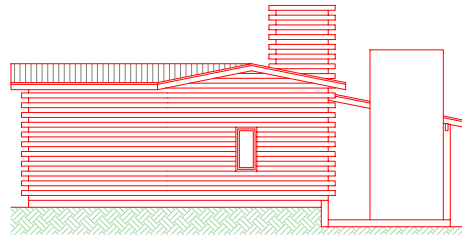
esc 1:100



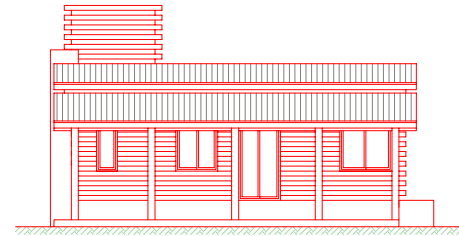
es+ 1 cabaña [fachadas]



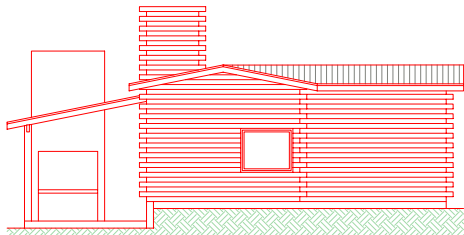
VISTA 2
esc 1:100



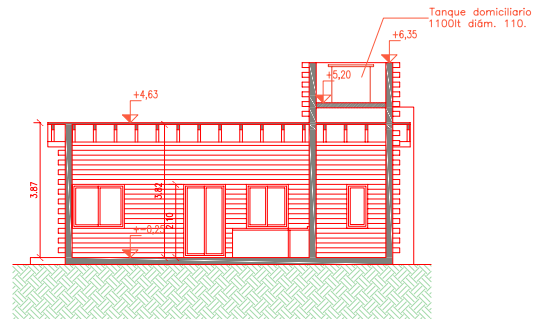
VISTA 3
esc 1:100



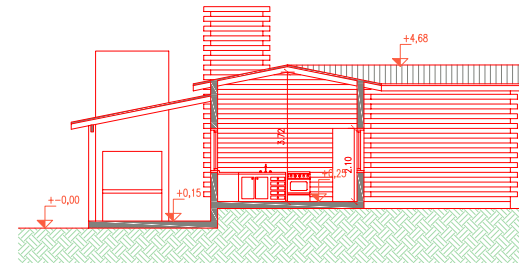
VISTA 4
esc 1:100



VISTA 1
esc 1:100



CORTE A-A
esc 1:100



CORTE B-B
esc 1:100



Pliego de Especificaciones Técnicas

La obra se ejecutará en un “todo de acuerdo” al anteproyecto aceptado por el propietario

es+ | CIMIENTOS: Serán excavados hasta terreno firme y con una profundidad de 0,80 m en columnas y de 0,50 m en encadenados. El ancho de la base de cada columna será de 0,75 X 0,75 m en zapatas y de 0,30 m en encadenados, la armadura se hará con hierros del 8 y 4,2 , el encadenado inferior se realizará con hierros de igual sección con estribos cada 0,18 m . Se rellenarán con hormigón elaborado H21 sobre el cual se asentará la mampostería de cimientos y columnas según normativa sismoresistente.

es+ | CAPA AISLADORA: Ejecutada con concreto de hormigón de 0,03 m de espesor y a 0,05 m del nivel del piso; la misma se ejecutará en todos los muros terminándose con un estuque cementerio y pintura bituminosa. La capa aisladora vertical se ejecutará con un cucharada de concreto hidrófugo uniendo la misma con la capa del encadenado inferior.

es+ | MAMPOSTERÍA DE ELEVACIÓN: La misma será de ladrillos cerámicos portantes de 0,20 m según especificaciones en planos al igual que en altura. Todas las paredes internas hechas con revoque grueso y fino, previo curado con hidrófugo. Algunas paredes serán de durmientes de quebracho de 0,22 m X 0,11 m de espesor. Previamente

la madera será tratada. Las paredes exteriores curadas con hidrófugo revestidas, algunas de ellas, con piedra de campo.

es+ | ESTRUCTURA: Las columnas y encadenados tanto inferior como superior serán de hormigón armado, cuya distribución de hierros y espesor serán los especificados en el plano, al igual que su ubicación.

es+ | CUBIERTAS: Realizada en losa maciza de 15 cm, armadura según calculo con hierro de 10" cada 20 cm. Terminación de hormigón alisado.

es+ | REVOQUES: Grueso y fino en muros interiores y muros exteriores

es+ | CONTRAPISOS: Sobre tierra se ejecutará un hormigón de cascotes apisonado de 0,15m de espesor. Se aplicará una faja de alineación consistente en una carpeta de mortero de cemento en proporción 1:3 con arena.

es+ | CARPINTERÍA: Puertas interiores con marco de chapa 22 y hoja enchapada en cedro pintada con impregnan; la puerta principal será

del tipo entablado de cedro, color a elección. La carpintería será de aluminio de color a elección, de la línea Modena con todos sus accesorios correspondientes y provistos por el fabricante. El detalle de ventanas surge del plano correspondiente.

es+ | REVESTIMIENTOS Y PISOS: Los pisos tendrán una terminación con pisos de primera marca (Cerro Negro línea Fortesse). Los baños tendrán cerámicos hasta una altura de 2 m con guarda decorativa. Los pisos interiores incluirán una terminación con zócalo de madera pintados de color a elección.

es+ | INSTALACIÓN SANITARIA: Los desagües cloacales y el pozo absorbente se ejecutarán respetando las normativas establecidas por el barrio y/o Municipio pertinente y de acuerdo al plano presentado. Se realizarán con caños con sistema de cierre con o ring. La instalación contará con cámara grasera, cámara de inspección, cámara séptica y sangría depuradora ubicadas según normativas del barrio y/o Municipio y según plano. La instalación de conducción de agua se realizará con caños y piezas con sistema de termofusión, contará con llave de paso el baño, cocina y a la salida del termotanque.

es+ | INSTALACIÓN ELÉCTRICA: Conforme a la reglamentación vigente, tanto en lo que respecta a distribución en sí, como a tipos, calidades y secciones de los conductores, cajas, tomas, llaves, y cañerías. Serán totalmente embutidas de acuerdo a plano de electricidad normas IRAM. Realizadas con conductos de caños de 7/8" y cables de 1,5 y 2,5 mm. Bocas, puntos y tomas de marca Sica o ídem. Se incluye llaves térmicas y disyuntor marca Sika.

Se dejarán bocas para TV plasma, embutidas en los muros en cuarto y sala de estar.

También se dejarán tomas para aire acondicionado en cuarto principal y estar.

es+ | INSTALACIÓN DE GAS: Ésta se realizará en un todo de acuerdo con las respectivas reglamentaciones y sobre la base de planos ejecutados. Se realizarán conexiones para la cocina, callejón, un calefactor en el cuarto.

es+ | CALEFACCIÓN A LEÑA: En el living, comedor se dejará una salida para una estufa rusa a leña.





es+ | PINTURA: Todas las paredes internas se tratarán con una mano de fijador sellador y dos manos de pintura blanca en interior de primera marca. El exterior estará realizada con pintura elastomérica color a elección.

es+ | AMOBLAMIENTOS Y ARTEFACTOS: En baños se incorporara vanitory con bache de cerámica embutida en la misma. Los sanitario serán modelo Bari de Ferrum y la grifería de fv modelo Newport, en la cocina la grifería será monologando de fv. La cocina llevará un mueble bajomesada de MDF color a elección con apliques de aluminio cocina marca Orbis, termotanque marca Saiar.

es+ | VEREDA PERIMETRAL: Constituída de cemento de 0,50 m en todo el perímetro de la vivienda.

